

Syndicat Intercommunal de  
la Vallée de la Brèche



# Classe d'eau Partie 1

Ecole élémentaire des Sables  
CM1 / CM2  
Clermont

30/10/2012 14:49



# Syndicat Intercommunal de la Vallée de la Brèche

*pour une rivière vivante*

## La Brèche

un Bassin Versant de 468 km<sup>2</sup>  
46 km depuis les sources à Reuil sur Brèche  
jusqu'à l'Oise à Villers St Paul  
1<sup>ère</sup> catégorie piscicole  
Affluents principaux :  
l'Arré, la Béronnelle, le Ru de la Garde.



## Etudes



## Entretien



## Aménagements



## Sensibilisation



### Nous contacter ?

rue Gaston Paucellier, 60600 AGNETZ  
03 44 50 37 08 / 06 88 86 38 67  
sivbreche@gmail.com

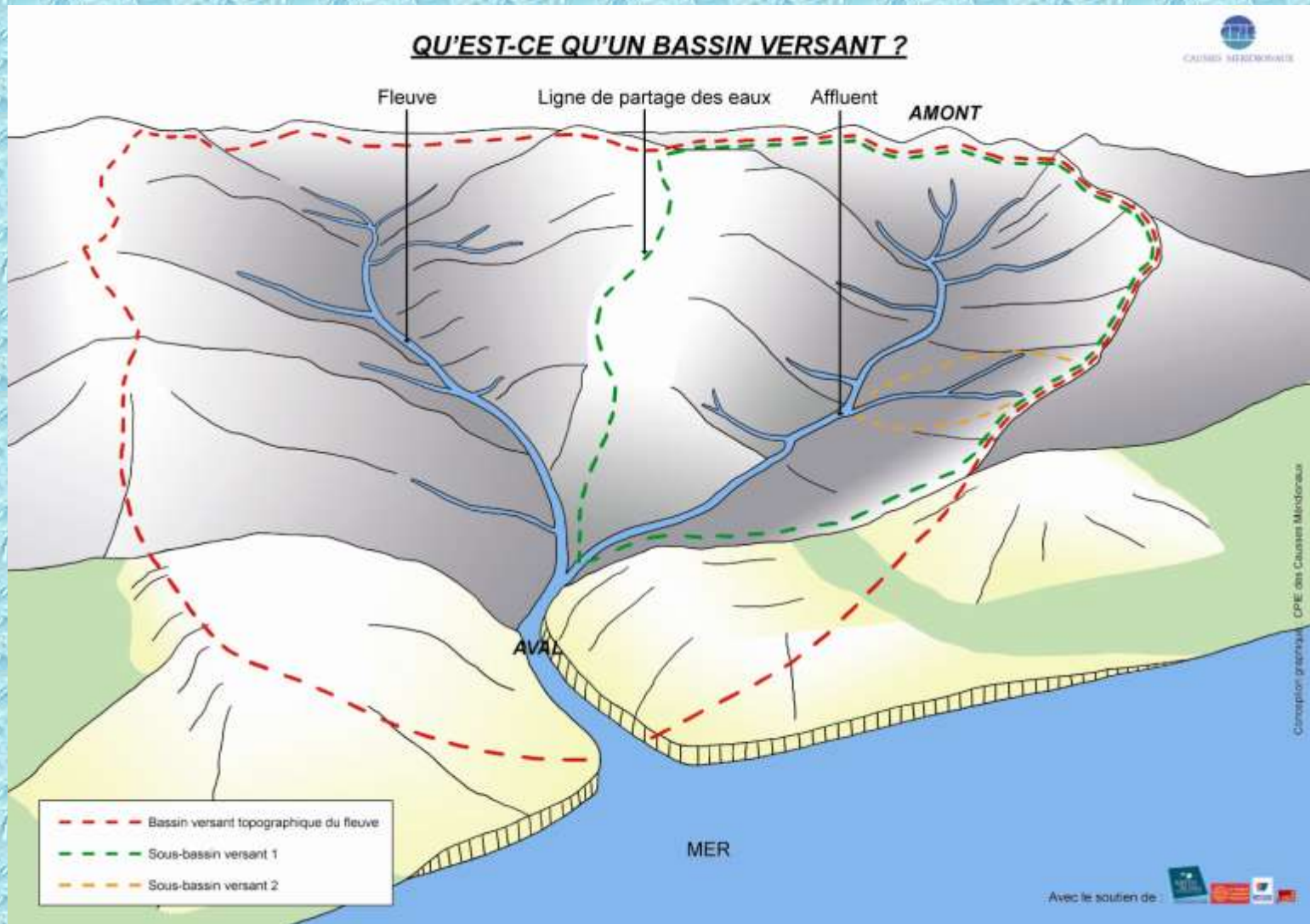
Retrouvez nos actualités sur [www.breche.fr](http://www.breche.fr)

# Le technicien de rivière

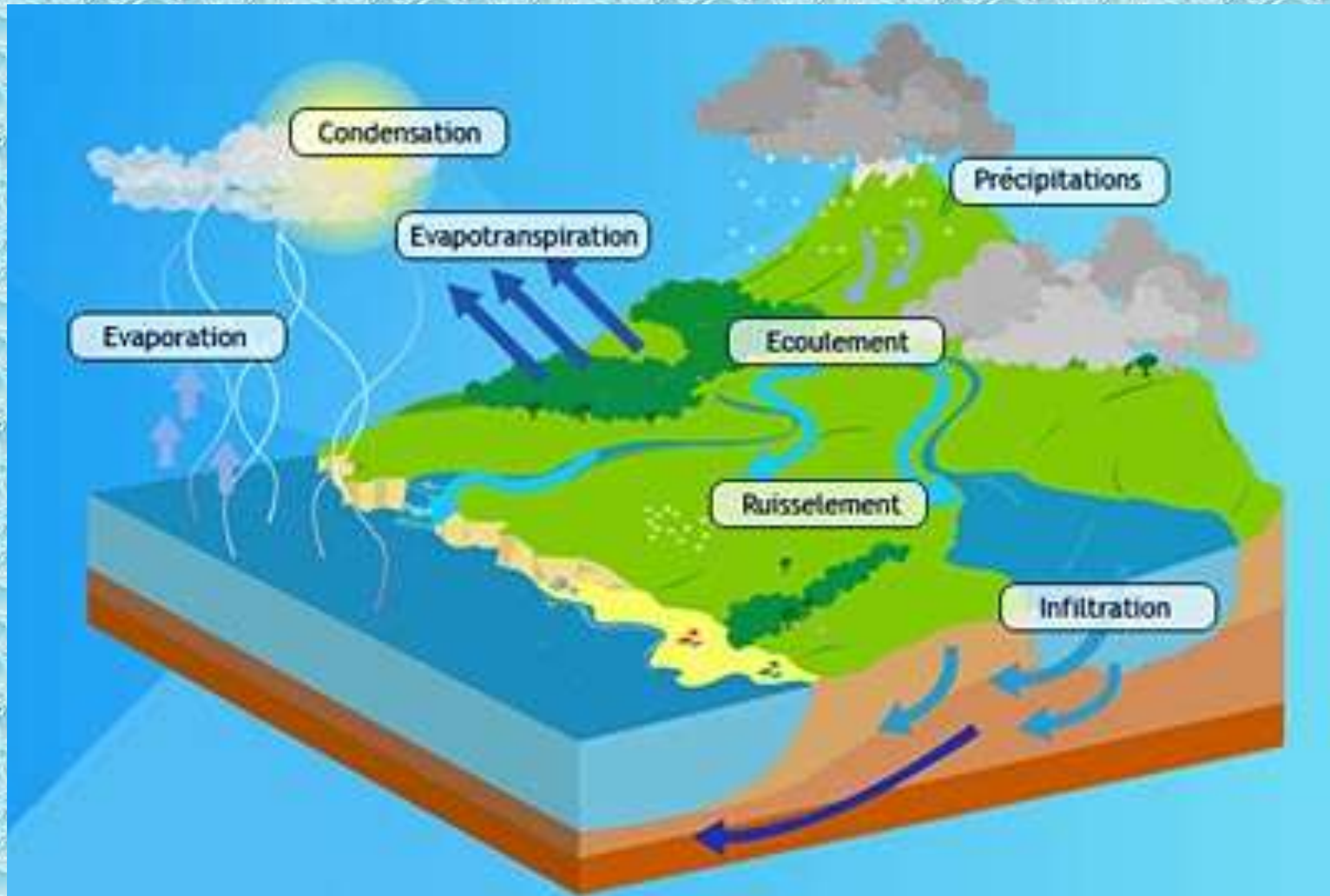
Chargé de sensibiliser la population, les élus pour assurer le bon état du cours d'eau.

Lundi	Mardi	Mercredi	Jeudi	Vendredi
secrétariat	entretien rivière	réunion avec élus	riverain agriculteur pêcheur	travaux restauration
sensibilisation animation	surveillance rivière	réunion étude	relation avec l'administration	comptabilité budget

# Hydrographie du bassin versant

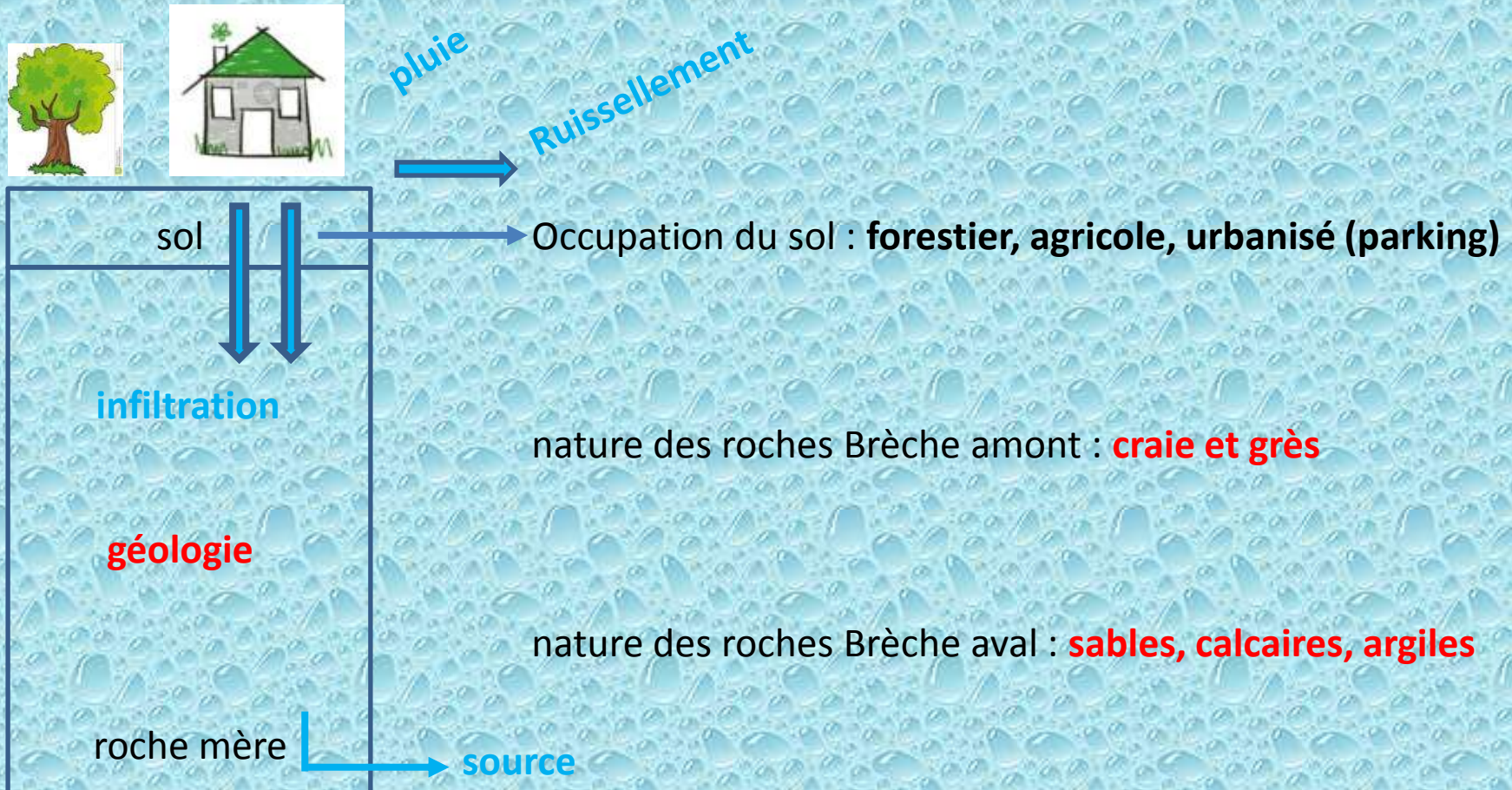


# Le cycle de l'eau



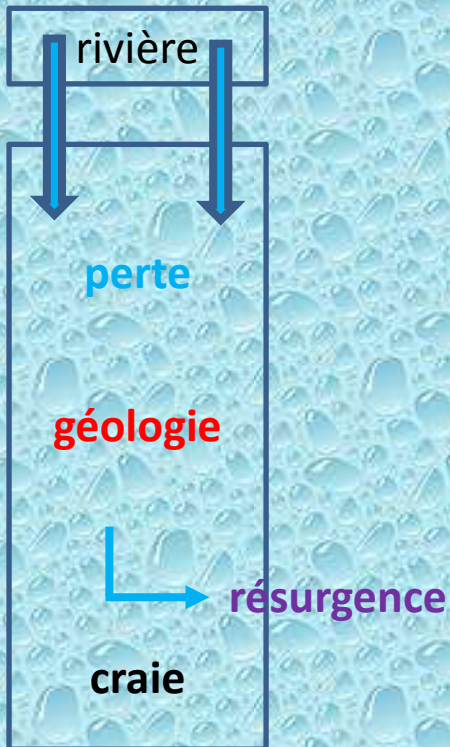
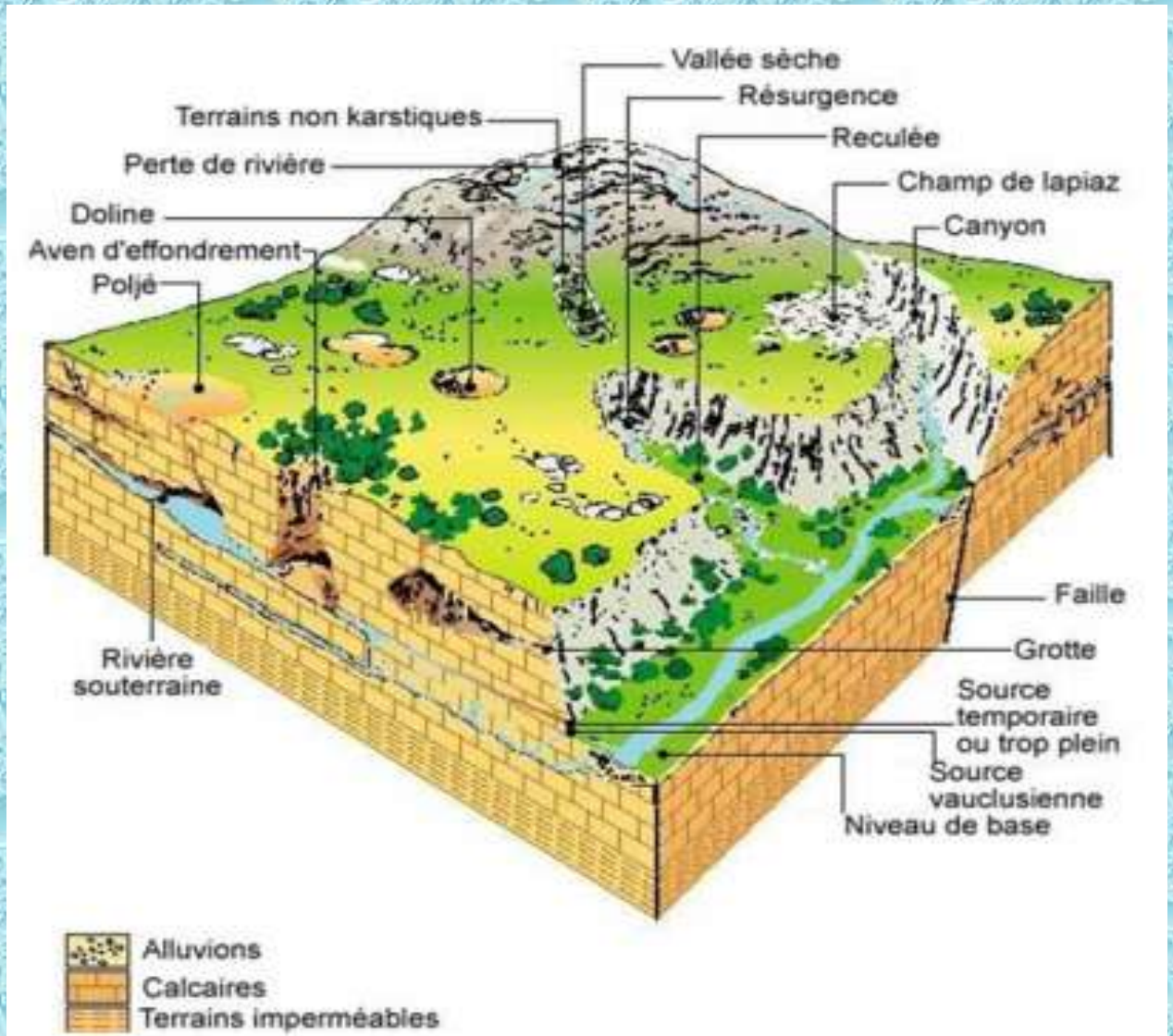
# Géologie du bassin versant

La nature du sol et sous-sol sur le bassin versant oriente le mode d'écoulement de surface, en fonction de la perméabilité ou encore de la capacité de rétention des eaux, et donc l'écoulement des cours d'eau.

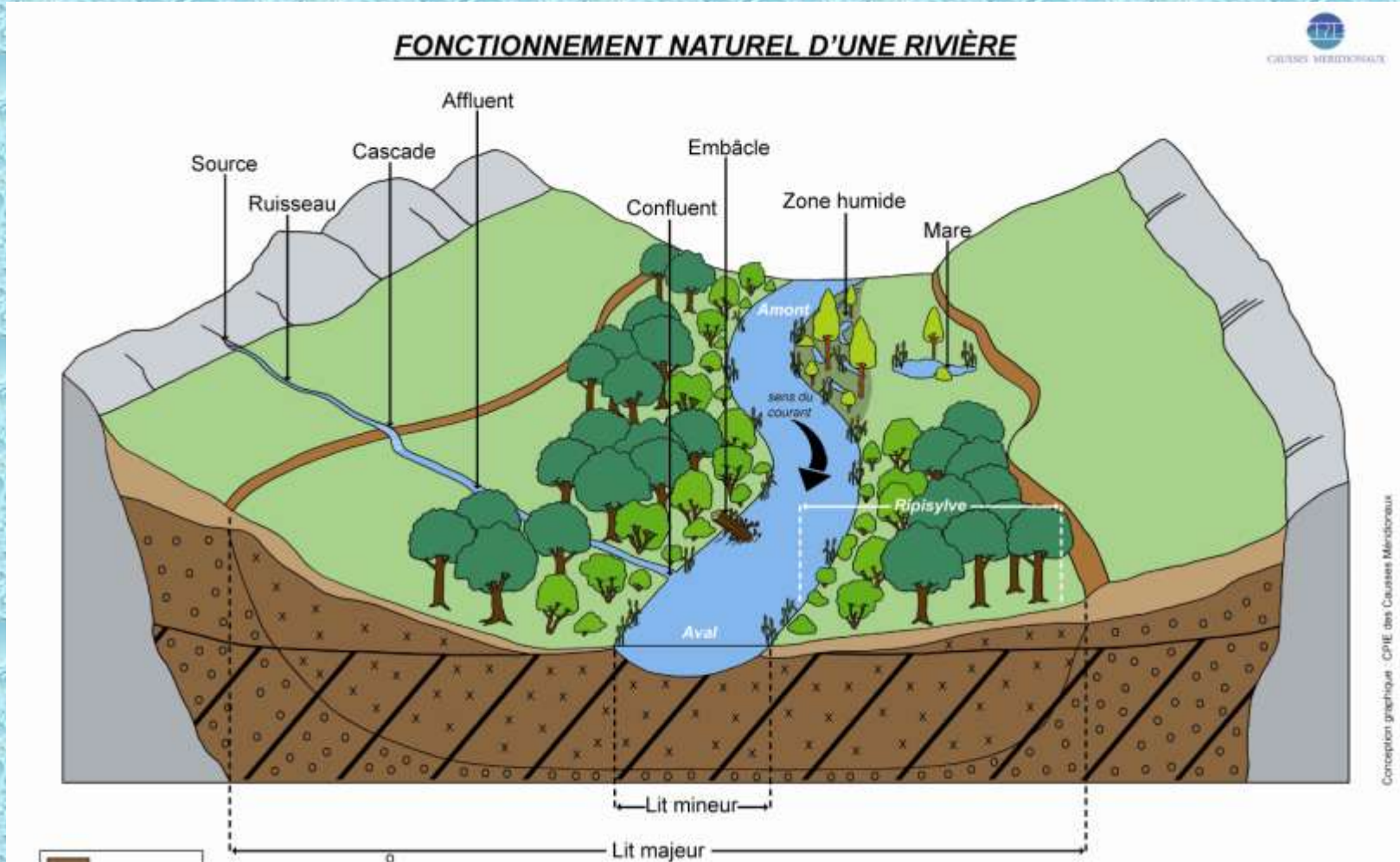


# Géologie du bassin versant

Les résurgences sont la conséquence d'infiltrations d'eau de surface qui réapparaît à l'air libre sous forme de sources par l'intermédiaire de cavités souterraines.

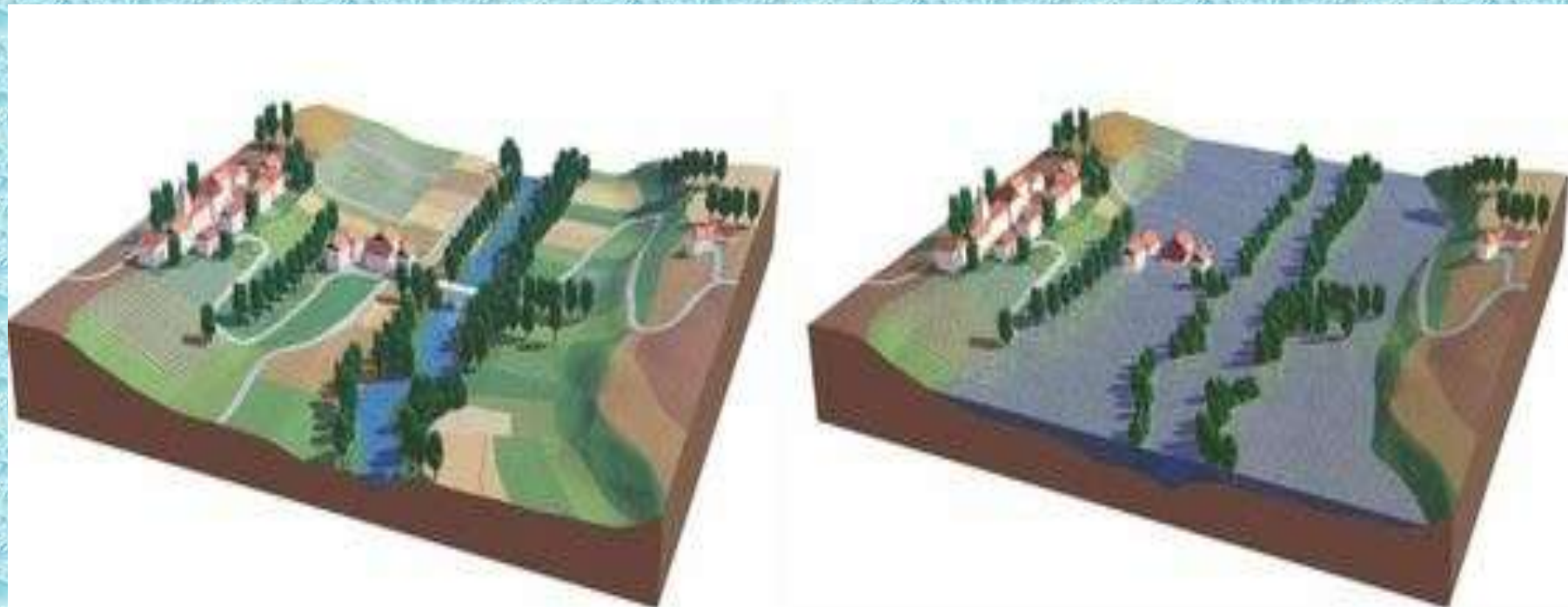


# Lit majeur – Lit mineur





# Cycle naturel d'un cours d'eau



En temps normal, la rivière s'écoule dans son lit mineur.

Pour les petites crues, l'inondation s'étend dans le lit moyen et submerge les terres bordant la rivière.

Lors des grandes crues, la rivière occupe la totalité de son lit majeur.

# Usages bassin versant



Copyright GDN 2006

Prélèvement eau potable



Rejet épuration des eaux usées

# Usages bassin versant



Prélèvement agricole irrigation



L'énergie hydraulique

# Usages bassin versant



La production de poissons



La pêche de loisir

# La rivière un milieu vivant

- Lien vidéo